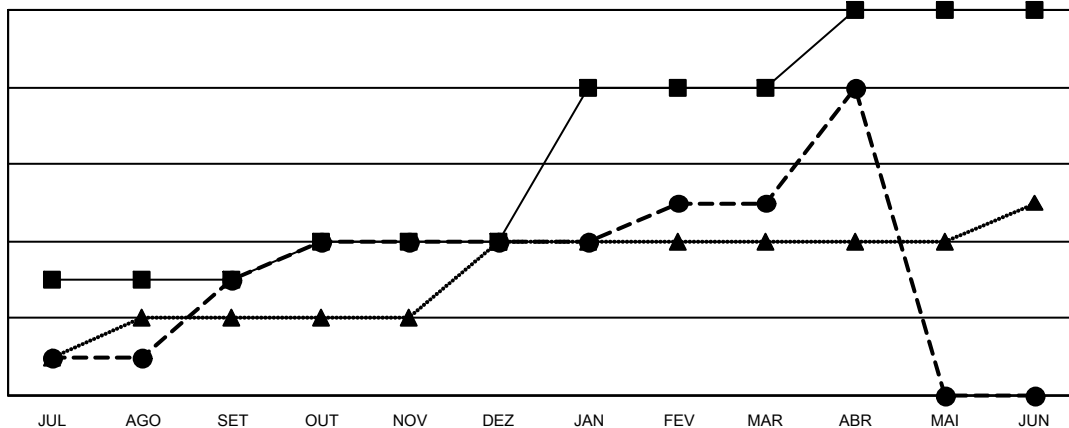




Clubes			
RESULTADOS PARA 2021-2022			
TRIMESTRE	Nº DE NOVOS CLUBES	NOVOS CLUBES	CLUBES BAIXADO
JUL/AGO/SET	3	3	5
OUT/NOV/DEZ	1	1	3
JAN/FEV/MAR	4	1	2
ABR/MAI/JUN	2	3	0

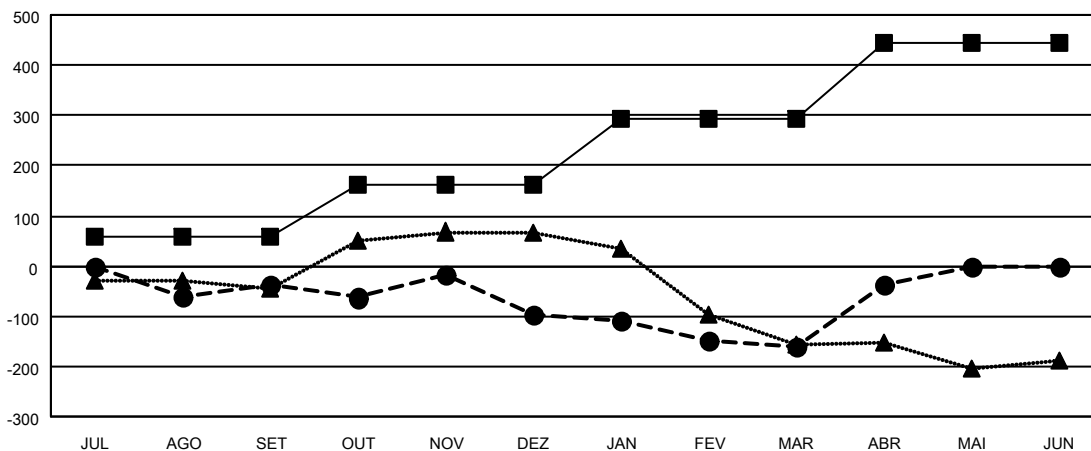
Sócios			
RESULTADOS PARA 2021-2022			
TRIMESTRE	META DE CRESCIMENTO LÍQUIDO DE ASSOCIADOS	CRESCIMENTO REAL DE ASSOCIADO	BAIXA REAL DE ASSOCIADOS (incluindo transferências)
JUL/AGO/SET	60	170	185
OUT/NOV/DEZ	103	244	279
JAN/FEV/MAR	130	123	148
ABR/MAI/JUN	151	173	39

CUMULATIVO DO NÚMERO REAL E METAS DE NOVOS CLUBES



-■- METAS DO ANO VIGENTE PARA NOVOS CLUBES
 -●- NÚMERO REAL DE NOVOS CLUBES DO ANO VIGENTE
 -▲- NÚMERO REAL DE NOVOS CLUBES DO ANO PASSADO

CUMULATIVO DO NÚMERO REAL E METAS DE SÓCIOS



-■- META DE CRESCIMENTO LÍQUIDO DE ASSOCIADOS
 -●- CRESCIMENTO REAL DE ASSOCIADO
 -▲- QUADRO ASSOCIATIVO REAL DO ANO PASSADO

CLUBES BAIXADOS: 9	
<u>SÓCIOS BAIXADOS</u>	
FALECIDO	59
CLUBES CANCELADOS	110
OUTRO	482
TOTAL	651

88 CLUBS OF 203 ADICIONADO 1 OU MAIS NOVOS SÓCIOS

[CLIQUE AQUI PARA OS DADOS CUMULATIVOS DO QUADRO ASSOCIATIVO](#)

DISTRIBUIÇÃO POR SEXO	
MASCULINO	2,858 (55.23%)
FEMININO	2,317 (44.77%)
NON BINARY	0 (0.00%)
PREFER NOT TO ANSWER	0 (0.00%)
TOTAL DE ASSOCIADOS EM UNIDADES FAMILIARES	2,164
ASSOCIADOS FAMILIARES PAGANDO A METADE DAS QUOTAS	1,139